



# PUNKTHALTESYSTEME

STANDOFF SYSTEMS / SYSTÈME DE FIXATIONS PAR POINT

# Punkthaltesysteme

*Standoff systems*

*Systèmes de fixations par point*

---

Die CRL Langle Punkthalter überzeugen durch höchste Qualität und vielfältige Einsatzbereiche im Innen- und Außenbereich: überall, wo Absturzsicherungen aus Glas zum Einsatz kommen, sind die CRL Langle Punkthalter die idealen Beschläge.

*CRL Langle standoffs are of the highest quality and are suitable for a wide range of indoors and outdoors applications, making them the ideal fittings for all glass balustrades.*

*Les fixations par point CRL Langle sont de très grande qualité et sont adaptées à de nombreuses installations en intérieur comme en extérieur, les rendant idéales pour tout type de garde-corps en verre.*



# Punkthalter VARIO / Adjustable standoff / Fixation par point ajustable

## Perfekte Montage durch vielfache Einstellmöglichkeiten

Der CRL Langle Punkthalter VARIO wurde speziell entwickelt für die Montage an unebenen, tragfähigen Unterkonstruktionen wie Beton oder Stein. Er ist mit flachem Kopfteil jeweils mit Ø 45 und 60 mm erhältlich.

Der VARIO Punkthalter eignet sich perfekt für die Montage von Glasfassaden - die Ausführungen mit Ø 60 mm sind zudem ideal für die Befestigung von Glasgeländern.

VARIO bietet alle notwendigen Einstellmöglichkeiten, horizontal/vertikal umlaufend in alle Richtungen sowie in der Tiefe.

Die Befestigung im Untergrund ist durch einen Dübel- oder Verankerungsspezialisten zu prüfen.

## *Perfect installation and versatility of design*

*CRL Langle adjustable standoff has been specially developed to be installed on rough, self-supporting substructures like concrete or stone. It is available with flat caps in a 45 or 60 mm diameter.*

*The adjustable standoff is perfectly suited for the installation of glass facades as the model with a 60 mm diameter is optimal for the fastening of glass balustrades.*

*The adjustable standoff offers all necessary adjustments, whether horizontal or vertical as well as horizontal offset adjustments.*

*The fastening on the substructure must be tested by an anchor specialist.*

## *Une installation parfaite pour tout type de design*

*La fixation par point ajustable CRL Langle a été spécialement conçue pour une installation sur une fondation porteuse irrégulière comme le béton ou la pierre. Elle est disponible avec une tête plate de 45 ou 60 mm de diamètre.*

*La fixation par point ajustable CRL Langle est adaptée aux installations de façades en verre grâce à sa version de 60 mm de diamètre qui est optimale pour la fixation de garde-corps en verre.*

*La fixation par point ajustable offre tous les ajustements nécessaires - horizontal, vertical ou écartement.*

*La fixation à la fondation doit être testée par un spécialiste.*

### **Vorteile:**

- Vielfache Einstellmöglichkeiten
  - horizontal/vertikal (umlaufend in alle Richtungen)
  - Tiefe
- Problemlose Montage an unebenen Unterkonstruktionen
- In verschiedenen Ausführungen erhältlich

### *Advantages:*

- *Multiple adjustability*
  - horizontal/vertical (in all directions)
  - horizontal offset
- *Easy installation on rough substructures*
- *Available in several sizes*

### *Avantages :*

- *Ajustabilité multiple:*
  - horizontal/verticale (dans toutes les directions)
  - profondeur
- *Installation facile sur les fondations irrégulières*
- *Disponible en plusieurs tailles*

### **Anwendungen:**

- Glasgeländer
- Glasfassaden

### *Applications:*

- *Glass railings*
- *Glass facades*

### *Applications :*

- *Garde-corps en verre*
- *Façades en verre*

# Punkthalter VARIO / Adjustable standoff / Fixation par point ajustable



RS0A4SBS



RS0BA60BS

## Bestehend aus:

- 1 Punkt-Kopfteil
- 1 Distanz
- 1 Befestigungsplatte
- 2 EPDM Scheiben, 2 EPDM Schlauchstücke
- 2 Gewindestifte M10 (Verwendung je nach Glasstärke)

## Material:

Edelstahl A2 (1.4301) Salz-Spray Test gemäß DIN EN ISO 4628-2 und 4628-3  
Test gemäß DIN EN ISO 18003-3

## Consisting of:

- 1 flat cap
- 1 spacer
- 1 fixing disc
- 2 EPDM washers, 2 EPDM sleeve, 2 stud bolts M10 (application depending on glass thickness)

## Material:

AISI 304 grade stainless steel  
Salt Spray tested to DIN EN ISO 4628-2 und 4628-3  
Tested to DIN EN ISO 18003-3

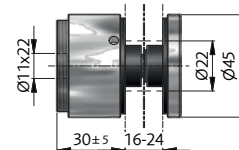
## Inclut:

- 1 tête plate
- 1 fixation au mur
- 1 disque de fixation
- 2 rondelles en EPDM, 2 tubes en EPDM,
- 2 tiges filettées M10 (installation dépend de l'épaisseur du verre)

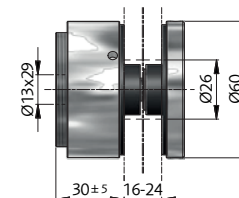
## Matériau:

Acier inoxydable de type 304  
Corrosion testée selon DIN EN ISO 4628-2 und 4628-3  
Testé selon DIN EN ISO 18003-3

Art.-Nr. Cat. No. N° d'art.	Durchmesser Diameter Diamètre	Wand - Glas Wall - glass Mur - verre	Gewindestift Stud bolt Tige filettée	Glasstärke Glass thickness Epaisseur du verre	Glasbohrung Cutout Perçage	Max. Traglast Max. load Poids Max.
RS0BA45BS	Ø 45 mm	25 - 35 mm	M10x30	16 - 20 mm	Ø 22 mm	100 kg (1,0 kN)
			M10x35	24 mm	Ø 22 mm	100 kg (1,0 kN)

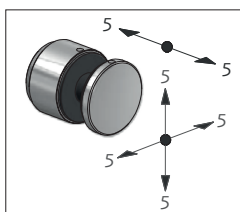


Art.-Nr. Cat. No. N° d'art.	Durchmesser Diameter Diamètre	Wand - Glas Wall - glass Mur - verre	Gewindestift Stud bolt Tige filettée	Glasstärke Glass thickness Epaisseur du verre	Glasbohrung Cutout Perçage	Max. Traglast Max. load Poids Max.
RS0BA60BS	Ø 60 mm	25 - 35 mm	M10x30	16 - 20 mm	Ø 26 mm	280 kg (2.8 kN)
			M10x35	24 mm	Ø 26 mm	280 kg (2.8 kN)

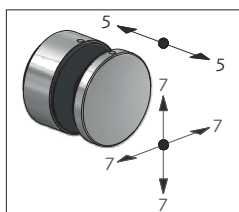


## Verstellmöglichkeiten

Adjustments / Ajustements

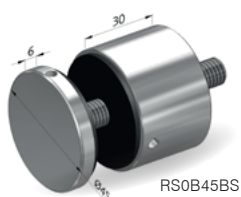


Art.-Nr. RS0BA45BS  
Cat no. RS0BA45BS  
N° d'art. RS0BA45BS

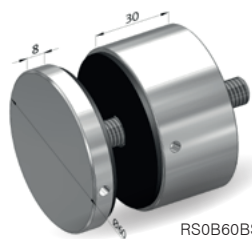


Art.-Nr. RS0BA60BS  
Cat no. RS0BA60BS  
N° d'art. RS0BA60BS

# Punkthalter FIX / Fix standoff / Fixation par point fixe



RS0B45BS



RS0B60BS

## Bestehend aus:

- 1 Punkt-Kopfteil
- 1 Distanz
- 2 EPDM Scheiben
- 1 EPDM Schlauchstück

## Material:

Edelstahl A2 (1.4301)  
 1000h NSS Salzsprühstest (DIN EN ISO 12944) Bewertung nach DIN EN ISO 4628-2 und 4628-3  
 Test gemäß DIN 18003-3

## Consisting of:

- 1 flat cap
- 1 spacer
- 2 EPDM washers
- 1 EPDM sleeve

## Material:

AISI 304 grade stainless steel  
 Salt Spray tested to 1000h NSS (DIN EN ISO 12944). Rating according to DIN EN ISO 4628-2 and 4628-3.  
 Tested to DIN 18003-3

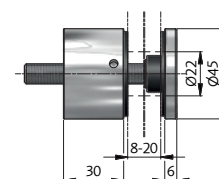
## Inclut:

- 1 tête plate
- 1 fixation au mur
- 2 rondelles en EPDM
- 1 tube en EPDM

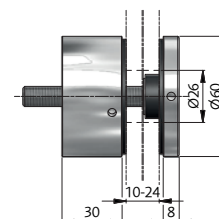
## Matériau :

Acier inoxydable de type 304  
 Corrosion testée selon 1000h NSS (DIN EN ISO 12944). Evaluation selon DIN EN ISO 4628-2 et 4628-3.  
 Testé selon DIN 18003-3

Art.-Nr. Cat. No. N° d'art.	Durchmesser Diameter Diamètre	Wand - Glas Wall - glass Mur - verre	Gewindestift Stud bolt Tige filetée	Glasstärke Glass thickness Epaisseur du verre	Glasbohrung Cutout Perçage	Max. Traglast Max. load Poids Max.
RS0B45BS	Ø 45 mm	30 mm	M10x70	8 - 20 mm	Ø 22 mm	100 kg (1,0 kN)



Art.-Nr. Cat. No. N° d'art.	Durchmesser Diameter Diamètre	Wand - Glas Wall - glass Mur - verre	Gewindestift Stud bolt Tige filetée	Glasstärke Glass thickness Epaisseur du verre	Glasbohrung Cutout Perçage	Max. Traglast Max. load Poids Max.
RS0B60BS	Ø 60 mm	30 mm	M10x70	10 - 24 mm	Ø 26 mm	280 kg (2.8kN)





**KOSTENLOSER Anruf unter / Call FREE on /  
Appel GRATUIT au 00 800 0421 6144**

**KOSTENLOSES Fax unter / Fax FREE on / Fax  
GRATUIT au 00 800 0262 3299**



**Stuttgart**

Boschstrasse 7  
D-74360 Ilsfeld  
Deutschland  
Tel: +49 (0) 7062 915 93 15  
Fax: +49 (0) 7062 915 93 16  
crl.eu



**Manchester**

Charles Babbage Avenue  
Kingsway Business Park,  
Rochdale, OL16 4NW, England  
Tel: +44 (0) 1706 863 600  
Fax: +44 (0) 1706 869 860  
crlaurence.co.uk



**Copenhagen**

Stamholmen 70 Unit B,  
DK-2650 Hvidovre  
Dänemark  
Tel: +45 36 72 09 00  
Fax: +45 36 70 33 35  
crlaurence.dk



**France**

Boschstrasse 7  
D-74360 Ilsfeld  
Deutschland  
Tel: +49 (0) 7062 915 93 12  
Fax: +49 (0) 7062 915 93 16  
crlaurence.fr